

## Bilgisayar Ađı Nedir?

İki ya da daha fazla bilgisayarın bilgi paylaşımı veya iletişimi için bağlanmasıyla oluşan yapıya "Bilgisayar Ađı" denir.



**Bilgisayar ađı** sayesinde bir diđer bilgisayar kolay bir şekilde bağlanabiliriz. Yazının ilerleyen bölümlerinde bilgisayar ađının bizler için ne kadar önemli olduğunu göreceğiz arkadaşlar.

### Bilgisayar Ađları Nerelerde Kullanılır?

- Okul
- Hastane
- Bankalar
- Kütüphaneler
- Kafeler

gibi bir çok alanla bilgisayar ađları kullanılır.

### Bilgisayar Ađları Neden Kullanılır?

- 1) Dosya Paylaşımı
- 2) Çevre Birimlerin Paylaşımı (Yazıcı gibi donanım paylaşımı)
- 3) Uygulama Paylaşımı (Karşılıklı oyun oynamak gibi)
- 4) İletişim Kurmak

## Ağ Türleri Nelerdir?

### 1) Yerel Alan Ağı (LAN)

Yerel alan ağı; Birbirine yakın mesafedeki; aynı binada veya aynı oda içerisinde bulunan bilgisayarların bağlanmasıyla oluşturulan ağlardır. Örnek vermek gerekirse okullarda kullanılan akıllı tahtalardaki ağ türü yerel alan ağıdır.

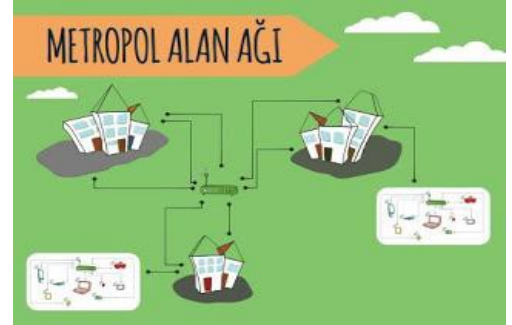
Yerel alan ağı kısaca LAN şeklinde de yazılır.



### 2) Metropol Alan Ağı (MAN)

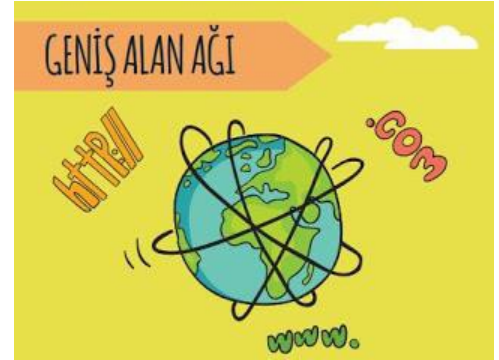
Metropol alan ağı; bir şehir ya da geniş bir mekanda bulunan yerel alan ağlarının birbiriyle bağlanması sonucu ortaya çıkan alan ağına verilen isimdir.

Kısaca MAN olarak da bilinir.



### 3) Geniş Alan Ağı (WAN)

Birbirine çok uzak mesafe de bulunan ağların da ya da bilgisayarların birbirine bağlanması ile oluşan ağ türüne verilen isimdir.



**NOT: İnternet en büyük bilgisayar ağıdır. Şöyle düşünebilirsiniz, dünyadaki tüm bilgisayarların birbirine bağlanmasıyla oluşana ağa internet diyebiliriz.**

## Bilgisayar Ağı Oluşturmak İçin Gerekli Malzemeler

- Modem
- Ağ Kartı
- Ağ Kablosu
- Hub - Switch